



# CLIMA, GOVERNANÇA SOCIOAMBIENTAL E APRENDIZAGEM SOCIAL

Subprojeto INCLINE: Governança Ambiental  
Coordenador: Pedro Roberto Jacobi





Governança socioambiental - dimensões institucionais, sociais, territoriais e educativas

Líderes: Pedro Roberto Jacobi (PROCAM e FEUSP)  
Ana Paula Fracalanza (PROCAM e EACH)

# Equipe de Pesquisadores

- Docentes:

Pedro Roberto Jacobi (PROCAM/IEE- FE)

Ana Paula Fracalanza (PROCAM/IEE – EACH)

Leandro Giatti (FSP)

Denise de la Corte Bacci (IGc)

Paulo Antonio de Almeida Sinisgalli (PROCAM/IEE-EACH)

Luiz Carlos Beduschi Filho (PROCAM/IEE – EACH)

Vanessa Empinotti (UFABC)

Sandra Momm Schult (UFABC)

Wilson Cabral Souza Junior (ITA)

Sidnei Raimundo (EACH)

Alexander Turra (IO)

# Equipe de Pesquisadores

- Pesquisadores Doutores

Gina Rizpah Besen (IEE)

Sonia Coutinho (FSP)

Silvana Cutolo (FSP)

Juliana Cassano Cibim (IDS)

Ricardo Novaes (Pref. S. J. Campos)

Jussara Carvalho (ICLEI)

Renata Ferraz de Toledo (FSP)

Solange Santos Silva Sanchez

Samia Nascimento Sulaiman

Renata Souza Leão

Mariana Gutierrez Arteiro da Paz

Roberta Maia (FE)

# Equipe de Pesquisadores

- Pesquisadores Mestres
- Karla Sessin Dilascio – INCLINE

# Equipe de Pesquisadores

- Doutorandos

Caroline Cichoski (PROCAM/IEE)

Alexandre Nascimento Souza (PROCAM/IEE)

Amanda Martins Jacob (PROCAM/IEE)

Edson Grandisoli (PROCAM/IEE)

Renato Richter (PROCAM/IEE)

Natalia Dias (PROCAM/IEE)

Laura Valente de Macedo (PROCAM/IEE)

Ana Lucia Gerardi Sinola (PROCAM/IEE)

Ana Karina da Silva Bueno (PROCAM/IEE)

Luciana Yokohama Xavier (IO)

Adilson Trindade (PROCAM/IEE)

Estela Alves (PROCAM/IEE)

Andrea Castelo Branco Brasileiro (PROCAM/IEE)

Rubens Landim (FSP)

# Equipe de Pesquisadores

- Mestrandos

Luisa Maria BrandãoEstancione (PROCAM/IEE)

Nicolas Bujak (PROCAM/IEE)

Rosa Mancini (PROCAM/IEE)

# Linhas de Pesquisa

- Governança Ambiental- Macrometrópole
- Governança de Recursos Hídricos em escala multinível
- Conflitos socioambientais
- Gestão compartilhada de resíduos sólidos e organizações sociais
- Valoração de serviços ecossistêmicos
- Indicadores de Vulnerabilidade e Governança Ambiental
- Desastres Socioambientais
- Educação , Sustentabilidade e Mudanças Climáticas
- Aprendizagem Social na Governança da Água
- Governança ambiental, Território, Vulnerabilidade e Mudanças Climáticas
- Governança de Áreas de Proteção Ambiental
- Metrópoles e Mudanças Climáticas – Políticas Públicas de mobilidade

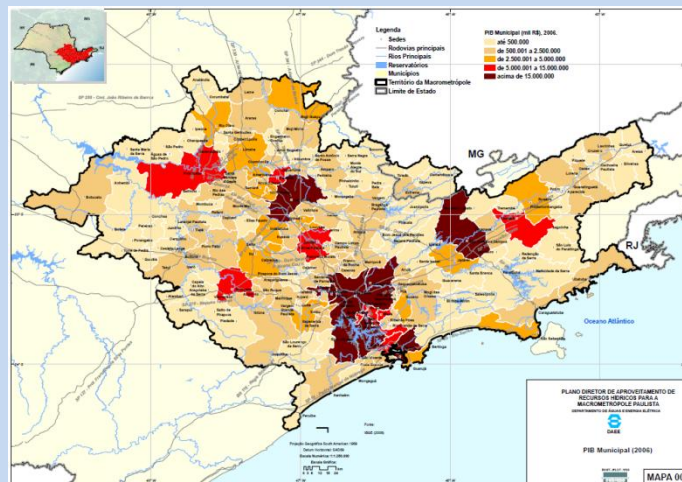


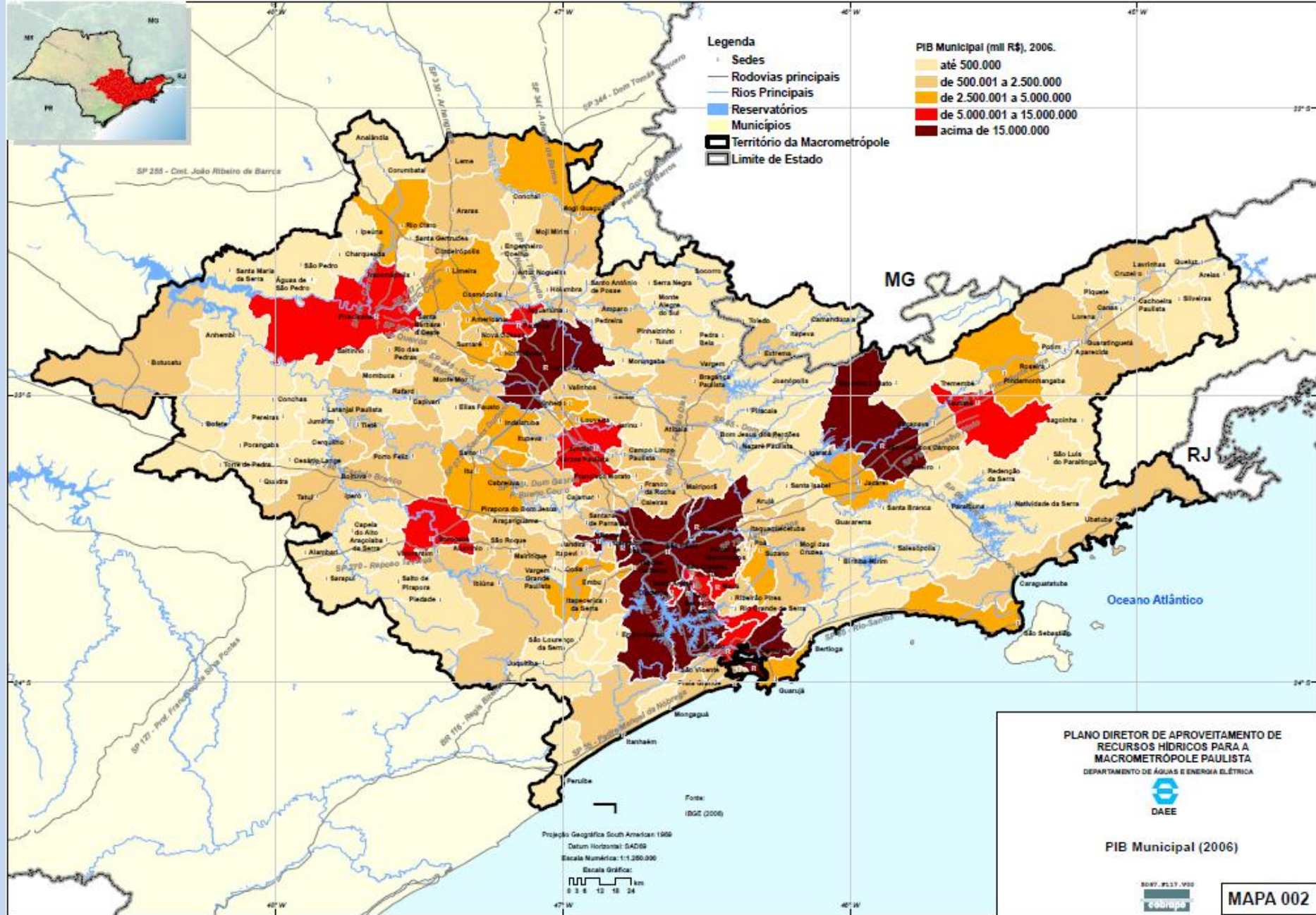
# Projetos em Andamento

- Projeto Bluegrass- ANR/Fapesp- IEE/FSP- Governança da Água na Macrometrópole, Conflitos Sociais e Mudanças Climáticas- em parceria com universidades dos EUA, França, México, Peru e Bolívia.
- Publicação com apoio CNPq- Mudanças Climáticas- um enfoque interdisciplinar para alunos em escolas de nível médio – org. Pedro Roberto Jacobi, Sonia Coutinho (FSP) e Edson Grandisoli (PROCAM/IEE)
- Workshop do Centro Regional de Mudanças Climáticas e Processo Decisório da UNESCO – equipe Brasil – IEE-USP/FGV/FSP/INCLINE – março 2015
- Projetos dos membros da equipe sobre Serviços Ecossistêmicos, Governança da Água em escala multinível, Aprendizagem Social e Gerenciamento Costeiro, Mobilidade e Mudanças Climáticas
- V Encontro Internacional da Governança da Água – IEE/UFABC/INCLINE – novembro 2015

Projeto de pesquisa enviado à Fapesp- Equipe Interdisciplinar e Interinstitucional – USP, UFABC, Unifesp, UFSCar

## Desafios de inovação para a governança da água na Macrometrópole Paulista face à Variabilidade Climática: Análise interdisciplinar





Fonte: COBRAPE, 2013